

いずみ子育てマップ

子育て支援と医療機関編

このマップは出水市社会福祉協議会のホームページからダウンロードできます。
 ◆出水市社会福祉協議会 各種福祉事業紹介ページ
<http://www.shakyo.or.jp/hp/article/index.php?s=1735&m=614#1>
 【発行元】子育て支援ネットワーク連絡会
 発行 2018年7月



子育てサロン・サークル
 ①～⑫
 ※⑩の「読み聞かせ」は中央・高尾野・野田各図書館の3箇所

主な病院... ①～⑦
公園... ①～⑩



子育て♡インフォメーション

=子育て支援と医療機関編=

★子育てサポート

機関名	地図	利用日	利用時間	料金	連絡先	備考
家事支援ワーカーズ「愛ちゃん」	C-2	月～金	9:00～17:00	平日 1,728円/時	63-6776	土日祝、時間外深夜もあり(料金割増) 交通費あり
子育てサポート「キャロット」(病児保育有り)	C-2	月～金 土日祝	9:00～17:00	1,000円/時 1,200円/時	090-6893-3021	入会金2,500円 時間外料金(7:00～9:00、17:00～19:00) 月～金 1,100円/時・土日祝日 1,300円/時
ファミリーサポートセンター出水	E-5	月～金 時間外 土日祝	7:00～19:00	600円/時 700円/時	64-2423 (たかおの交流館)	病児保育有り(軽度) 事前に登録が必要
東出水保育園(一時保育)	G-2		8:30～17:00	3才未満 1,800円/日 3才 1,300円/日 4才以上 1,100円/日	63-2173	週3日、月15日以内 [給食有]
沖田保育園(一時保育)	B-2	月～土	8:30～17:00 内8時間以内	3才未満 1,800円/日 3才 1,300円/日 4才以上 1,100円/日	63-2266	週3回、月15日以内 他の保育園に在籍、又は一時保育の登録者は利用不可。日祝・年末年始はお休み [給食有]
しもずる保育園(一時保育)	B-4		8:30～17:00	3才未満 1,500円/日 3才以上 1,300円/日	82-0030	市外に住所を有する児童、他の保育園に一時保育の登録をしている場合は利用不可 [給食有]
出水保育園	G-3		8:30～17:00 内8時間以内		63-2171	週3日、月15日以内初回利用の一週間前までに登録が必要 [給食有]
野田保育園	B-5		8:30～17:00 内8時間以内		84-2100	週3日、月15日以内初回利用の一週間前までに登録が必要 [給食有]
福之江保育園	B-3		8:30～17:00		67-2166	週3日、月15日 他の保育園に一時保育の登録をしている場合は利用不可 [給食有]
西出水保育園	E-3		8:30～17:00		63-2172	週3日、月15日 他の保育園に一時保育の登録をしている場合は利用不可 [給食有]
もみじ保育園(休日保育)	D-5	日・祝	8:00～17:00	3才未満 1,800円/日 3才 1,300円/日 4才以上 1,100円/日	82-2932	当園以外に入所している児童も利用可能。ただし事前に市役所に登録が必要。毎月25日までに翌月分の利用の予約が必要。
大久保さくら保育園(一時保育)	D-5		8:30～17:00	3才未満 1,800円/日 3才 1,300円/日 4才以上 1,100円/日	82-0172	事前に保育園に登録が必要 [給食有]
病児保育室 ちびっこハウスイチゴ	C-4	月～金 土	8:30～18:00 8:30～12:00	1日利用 2,000円 半日利用 1,000円	64-1500	こどもクリニック永松内 0歳から小学生までの児童が対象
託児ルーム「ひまわり」	D-5	土日祝	10:00～15:00	1,320円/2時間以内	63-0017	一時預かり・出張保育・家事手伝い・産後の在宅支援
宅幼老所「さちハウス」	E-4		8:00～18:00	0～1才 600円/時 2～3才 500円/時 4～6才 450円/時 7才～ 400円/時	090-1974-2343	一時預かりの他に、就学児預かり、病児保育(軽度)、月契約(7:30～18:00)あり
レストケア出水 在宅医療センター内 キッズルーム mama	E-3	月～土 日	7:30～20:00 7:30～18:30	月極(年齢に応じて) 一時預かり 700円/時～ ※但し時間外料金あり	63-1100	託児所直通 080-8589-8086 完全予約制(予約受付 前日の16時まで) 児童発達支援・訪問介護) センター内 放課後等デイサービス
フレンドリー保育園	D-4		24時間	0才～小学1・2年生まで 500円/時～(年齢に応じて) ※夜間18時以降は プラス料金あり	68-0990	一時、月極OK、18時以降要予約 当日でもご連絡いただければOK 看護師在籍・保険完備

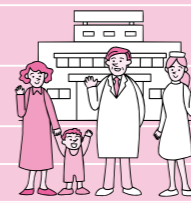
★子育てサロン、サークル等

No	サロン・サークル名	地図	開催場所	開催日	時間帯	備考
1	来て喜てサロン	F-2	市民交流センター	毎週水・金曜日	10:00～16:00	NPO法人さわやか出水女性のつどい 62-7222 無料
2	ハッピー☆スマイル	B-5	野田健康増進センター	毎月第1・3火曜日	10:00～11:30	社会福祉協議会(野田支所) 84-2066 1回100円
3	ピバ☆スマイル	E-5	たかおの交流館	毎月第2・4水曜日	10:00～11:30	たかおの交流館 64-2423 1回100円
4	野田女子高校 森の保育園	B-5	野田女子高校	年3回程度	10:00～11:30	ハッピースマイルの開催に合わせて
5	ミックスキャロット	E-3	生協コープかごしま 出水店2階(集会室)	毎月第1木曜日	10:00～12:00	1回50円
6	Heart Full	D-5	もみじ保育園内	毎週月・水・金曜日(祝日を除く)	10:00～11:30 13:20～15:00	子育て支援センター(もみじ保育園内) 82-5600
7	子育て支援室	C-4	出水市老人福祉センター内	毎週月～金曜日(年末年始及び祝日を除く)	8:30～17:15	えくぼ 第2・第4火曜日
8	だっこでギャツ	C-5	野田図書館	毎週木曜日	10:30～	
9	親子読書教室すくすく	D-5	高尾野図書館	毎月第2・4火曜日	10:30～11:30	
10	各図書館の読み聞かせ	G-2 D-5 B-5	中央図書館 高尾野図書館 野田図書館	毎週水曜日 毎週月曜日 毎週木曜日	16:00～16:30 16:00～16:30 16:00～16:30	63-2105 82-5452 84-3100
11	いずみちゃん家	B-2	おやっとなさあ	毎月第2木曜日	10:00～11:30	1回100円
12	出水こども劇場 子育てサロンおひさま	F-2	しらおがわ助産院2階	毎月第3木曜日	10:30～13:00	1回100円

※地図上・・・赤

★病院

区分	No	病院	電話(0996)	住所(出水市)	地図	主な専門診療
総合	1	出水総合医療センター	67-1611	明神町520	A-2	外科、小児科、皮膚科、婦人科、眼科、神経内科、整形外科、脳神経外科、泌尿器科、リハビリテーション科、肝臓内科、内科糖尿病、代謝内科、血液内科、麻酔科、放射線科、呼吸器内科、循環器内科、腎臓内科
	2	吉井中央病院	62-3111	平和町336	D-4	内科、外科、リハビリテーション科、整形外科、消化器内科、循環器科
	3	出水総合医療センター 高尾野診療所	82-0017	高尾野町大久保3816-28	D-5	内科、外科
	4	出水総合医療センター 野田診療所	84-2023	野田町上名6103	B-5	内科
小児科	5	キッズクリニック	63-7707	向江町19-24	F-3	小児科、内科
	6	こどもクリニック永松	64-1500	平和町25-2	C-4	小児科、内科
	7	二宮医院	62-0167	本町4-45	F-2	小児科、内科



※地図上・・・緑

★助産院

病院	電話(0996)	住所(出水市)	地図	主な専門診療
しらおがわ助産院 ママの家	62-0009	上鯖淵76	F-2	各教室、妊娠～産後サポート、アロマセラピートリートメント、リンパ浮腫ケア
さん★SUN助産院	79-3342	福ノ江町507-3	B-3	BSケア(乳房ケア) 出産前ケア、出産後ケア、卒乳ケア、頭蓋仙骨療法(整体)、産前産後の整体、月経困難症、偏頭痛、不妊、ベビーマッサージ、各種講座、講演など 託児(3ヶ月未満)

その他の病院

相談窓口

出水郡医師会

北薩地域振興局出水庁舎2階

Tel (0996) 63-0646

<http://www6.ocn.ne.jp/~izumi-ma/>

※休日当番医確認もこちらです。

鹿児島県歯科医師会

<http://www.8020kda.jp/>

あなたの地域の歯医者さん検索

出水郡歯科医師会

出水市中央町1180-3 こじま歯科医院内

Tel (0996) 63-4618

おかあさんのための 救急&予防サイト 「こどもの救急」

対象年齢
生後1カ月
から
6歳まで

夜間や休日などの診療時間外に病院を受診するか
どうか、判断の目安を提供しています。

パソコン用アドレス <http://kodomo-qq.jp/>
携帯電話用アドレス <http://www.qqm.jp/>



スマートフォン
携帯電話は
こちらから

※内容は変更される場合があります。各自ご確認の上ご利用ください。

★親子でおでかけ おすすめスポット

施設名	電話(0996)	地図	備考
青年の家	63-2135	G-4	遊具、バーベキュー場有り。
上場高原 コスモス園	63-2111 (市農政課)	G-1	春は菜の花、秋はコスモスが丘一面を覆う。
市民プール	63-0058	C-3	子ども用プール有り。
出水市海洋公園プール	63-4061	A-1	子ども用プール有り。海に面し、遊具のある公園が隣接。
東雲の里・あじさい峡	68-2133	G-1	あじさいの名所。坂道があるので、歩きやすい履物がよい。
連牡丹園	68-2226	G-1	牡丹の名所
麓武家屋敷群	62-5505	G-3	麓町一帯 ※電話は公開武家屋敷「竹添邸」
日本一のお地蔵様	63-2111	F-3	本町の八坂神社境内 ※電話は出水市役所
ツル観察センター	85-5151	A-5	出水に来たら、一度は見てみたい。

★おすすめの公園

No	公園名	トイレ	水道	木陰	遊具	駐車場	地図	備考
1	総合運動公園	◎	○	○	○	○	C-3	
2	米ノ津運動公園	◎	○	○	○	○	A-1	
3	出水運動公園	◎	○	○	○	○	G-4	西之口団地の土
4	東光山公園	◎	○	○	○	○	C-1	桜がきれい
5	青木公園	◎	×	○	○	×	D-3	
6	名古公園	◎	○	○	○	×	A-3	
7	築港公園	○	×	○	○	×	A-1	
8	昭和公園	○	○	○	○	×	E-2	
9	イゲノ木公園	○	○	○	○	×	A-2	
10	朝日公園	○	○	○	○	×	E-2	
11	沖田公園	○	○	○	○	×	C-2	
12	加紫久利公園	○	○	○	○	×	A-1	
13	春日公園	○	○	○	○	×	D-2	
14	米ノ津公園	○	○	○	○	×	A-2	
15	ツル博物館クレインパークいずみ	◎	○	○	○	○	C-3	
16	本町公園	○	×	○	○	×	F-2	
17	海洋公園	○	○	○	○	○	A-1	夏がおすすめ
18	明神公園	◎	○	○	○	○	A-3	
19	西部地区農村公園	◎	○	○	○	○	C-5	
20	平坊地区農村公園	○	○	○	○	×	A-5	
21	野口公園	○	○	○	○	○	A-5	
22	荒崎展望公園	○	○	○	○	○	A-5	
23	特攻碑公園	◎	○	○	○	○	C-4	桜がきれい
24	高野山公園	○	○	○	○	○	E-5	
25	高尾野ふれあい公園	○	○	○	○	○	E-5	
26	本町ため池公園	○	○	○	×	○	D-5	
27	餅井農村公園	○	○	○	○	○	A-5	
28	旭農村公園	○	○	○	○	○	A-5	景色がきれい
29	青木農村公園	○	○	○	○	○	C-5	
30	本町八幡農村公園	○	×	○	○	○	B-5	

※◎は障害者トイレのある所 ※地図上・・・オレンジ色

★主なイベント

月	イベント名	備考
1月	上場高原コスモス園古代マーケット(特産品店) オープン	
2月	生涯学習・福祉ボランティアフェスタ	
	加紫久利神社春祭(4日・5日)	ツルの第一陣渡来
	ツルを送る祭り(第3土曜日)	ツルを送る祭り(第3土曜日)
3月	高尾野中の市「そば市」(春分の日とその翌日)	植木市(10月～5月 出水地区は「2」の付く日、高尾野地区は「7」の付く日)
	箱崎八幡宮春祭(25日)	ケタ打瀬網漁業解禁(1日)
	いずみ桜まつり(下旬又は4月上旬)	ツル観察センターオープン(1日)
4月	東光山夜桜(上旬)	オールドカーフェスティバル(3日)
	4月 感応禅寺花まつり(8日)	出水麓まつり(上旬)
	特攻碑慰霊祭	市総合文化祭(上旬)
5月	大産業祭(下旬)	
6月	高尾野川アユ漁解禁(1日)	たかおの鶴伝大会(23日)
	米ノ津川アユ漁解禁(第1日曜日)	ボランティアズバーティー
	海洋公園プールオープン(下旬)	歳の市「野田郷むらまつり」(第1日曜日)
7月	上場高原コスモス園コスモス植え(ボランティア募集!)(海の日)	あつたか歳末特産品まつり(下旬)
	夏祭りいずみ「鶴翔祭」(下旬)	青年の家 自然まつり
	高尾野夏祭り(第1土曜日)	
8月	野田郷夏祭り	
	紫尾神社豊年秋まつり(23日)	
9月	野田町青木地区かかし祭り	

