

ファミリーサポートセンター出水 ふあみてぽだより



【発行・受託】 出水市社会福祉協議会 令和5年3月
【住所】 899-0401 出水市高尾野町大久保 3719 番地 1
TEL 0996-64-2423 E-MAIL : m-yamamoto@izumi-syakyo.jp



皆様、ますますご健勝のこととお喜び申し上げます。

平素より、会員の皆様にはファミリーサポート事業にご理解とご協力をいただき誠にありがとうございます。

さて、出水市ファミリーサポートセンターでは、令和5年3月現在、まかせて会員 48 名、おねがい会員 281 名、両方会員 16 名の登録をいただき活動しています。まだまだ会員大募集中です。

皆様の知り合いに子育てでお困りの方などいらっしゃいましたら、是非ファミリーサポートセンターへご紹介ください。



令和4年度活動報告！



サポート依頼数は、新型コロナウイルスの影響により昨年度と比較して2%の減少となりました。

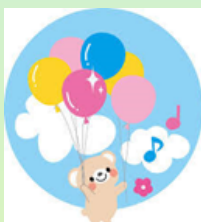
新型コロナウイルスの感染拡大が日常生活に様々な影響を及ぼした1年間でしたが、まかせて会員の皆様の奮闘により、学校や児童クラブの送迎などのニーズに応えることができました。

コロナ禍でサポートいただきました皆様のご協力に心から感謝申し上げます。

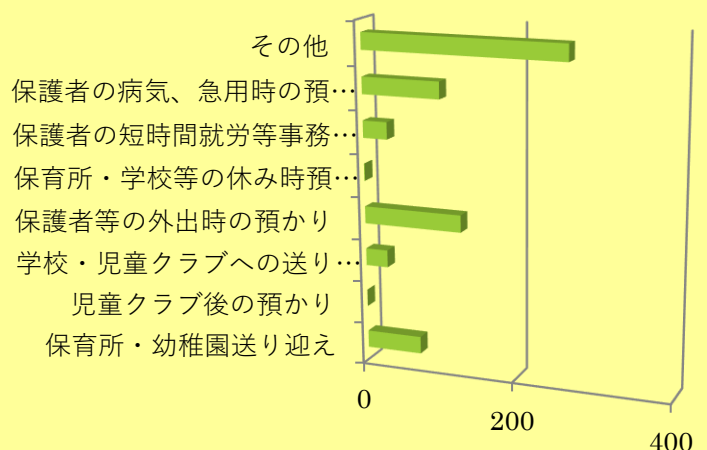
今後も地域の中で、会員さん同士の相互援助活動がスムーズに行えるように努めて参りますので、子育て中でお困りの方は、お気軽に声をかけてください。

《会員数》

まかせて会員	48 名
おねがい会員	281 名
両方会員	16 名
合計	345 名



《活動内容》 629件



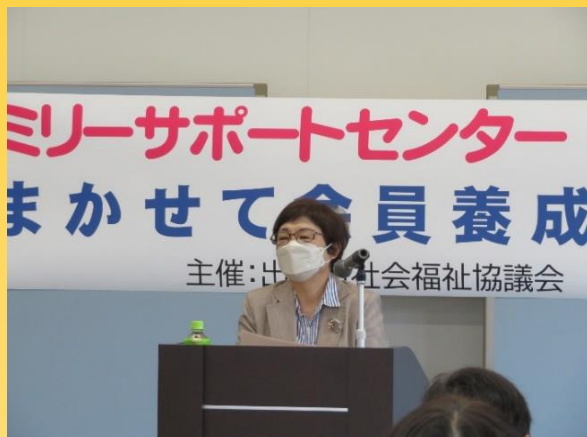


令和4年度まかせて会員養成講座

≪日 時≫ 令和4年10月29日(9:30-16:00)
 ≪場 所≫ 出水市高尾野市民交流センター ホール
 ≪参加者≫ 12名

≪内 容≫

講座内容	講師等
子育て支援の取り組みについて	出水市こども課
子どもとの接し方・親との接し方	メンタルケア鹿児島
幼児の遊び	鹿児島県レクリエーション協会
子どもの安全と事故 ～幼児安全法～	日赤鹿児島県支部
地域で支える子育て	出水市社会福祉協議会



「子どもとの接し方・親との接し方」平川氏



「幼児の遊び」鹿児島レクリエーション協会



「子どもの安全と事故(救急法)」日本赤十字社鹿児島県支部





センターからのお知らせ・お願い

☆全ての会員様へ

- ◆会員登録後に変更（家族状況・電話番号・住所等）があった場合にはセンターへ必ずご連絡ください。なお、センターからの通知等があて先不明で返送され、電話等もつながらない場合は、自動的に退会処理となりますのでご了承ください。
- ◆市外への転居予定の方や子どもの成長により援助活動や支援活動が困難になった会員様はセンターへご一報ください。

☆おねがい会員さんへ

- ◆サポートを依頼する場合は、必ずセンターへ連絡ください。**※連絡なしの活動は補償保険が適用されません。**
- ◆サポート料金はサポート終了後、速やかにお支払いください。※活動報告書の提出には期限があります。

☆まかせて会員・両方会員さんへ

- ◆最近、サポートをお休みされている会員さんから、活動復活の嬉しいご連絡をいただきました。少しの手助けや無理のない活動で良いので勇気を出してお電話ください。
- ◆**まかせて会員さんを大募集中です。**お友達ご近所の方で、ボランティアに興味のある方、提供会員として援助できる方をご紹介します。
- ◆スキルアップ講座や交流会への積極的な参加をお願いします。

☆会員の声をご紹介します

（おねがい会員）

- 学校行事がある時に預けられてとても助かった。美容室など普段なかなか行けないので少しでも自分の時間が持て気分もリフレッシュできました。
- ケガで急な依頼にもアドバイザーさんが迅速で丁寧な対応をして頂き病院にいけました。
- いつも子どもと一日中一緒にいると友達や他の環境に触れる機会が無くお互い寂しい思いをしていましたが、このような施設やサポートを利用出来たことでとても良い刺激になりました。ママは本当に助かり感謝です。

（まかせて会員）

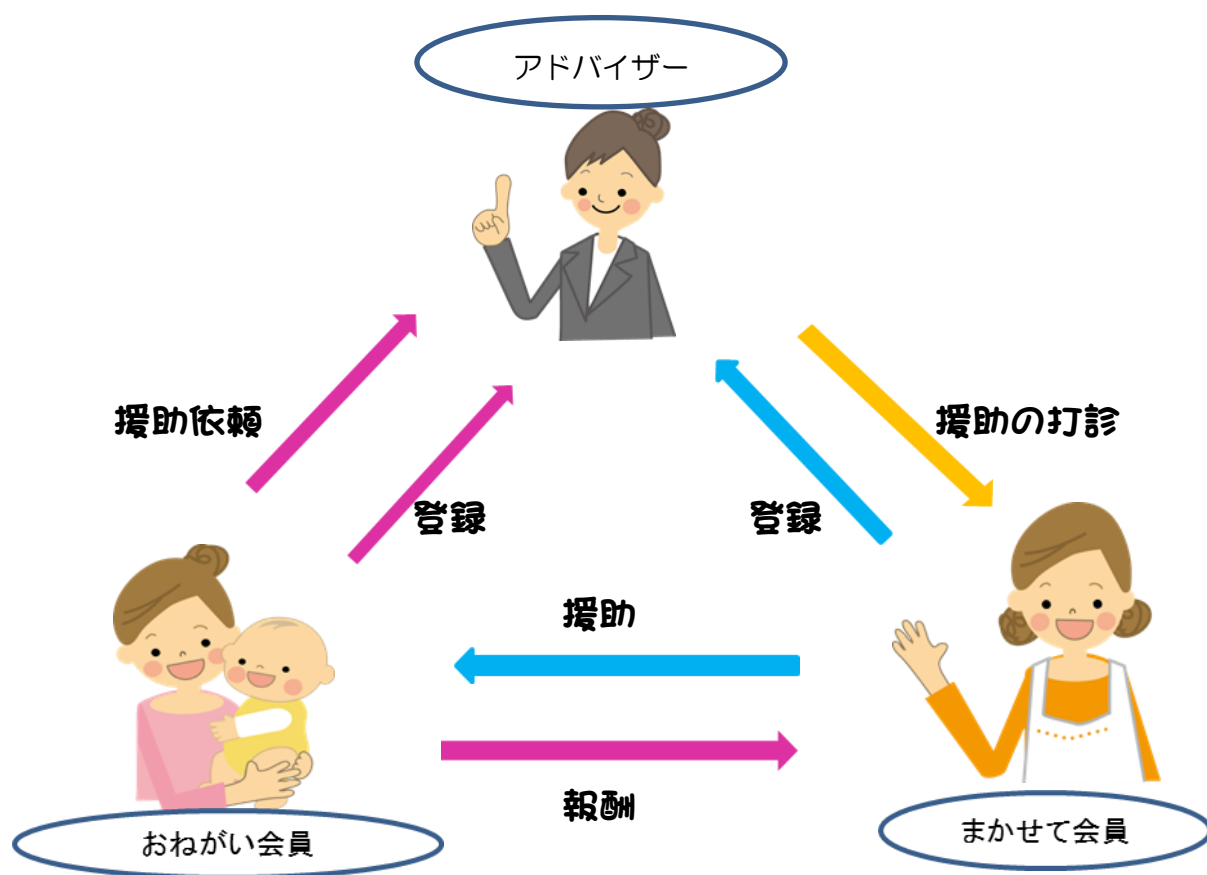
- 初めての送迎で最初は話せるか心配でしたが、子どもさんの方からたくさん話しかけてくれて会うのが楽しみになりました。
- アドバイザーの方が事前連絡や打合せ等、丁寧に対応していただき安心できました。



子育て中のパパ・ママ応援します

ファミリーサポート事業とは支援したい人（まかせて会員）と援助を受けたい方（おねがい会員）が会員となって、地域みんなで育児や産前産後の援助をしていく会員組織です。

ファミリーサポートセンターの仕組み



お問合せ・お申込み先

ファミリーサポートセンター出水（たかあの交流館内）

〒899-0401 出水市高尾野町大久保3719-1

TEL 64-2423 FAX 64-2667

e-mail: m-yamamoto@izumi-syakyo.jp